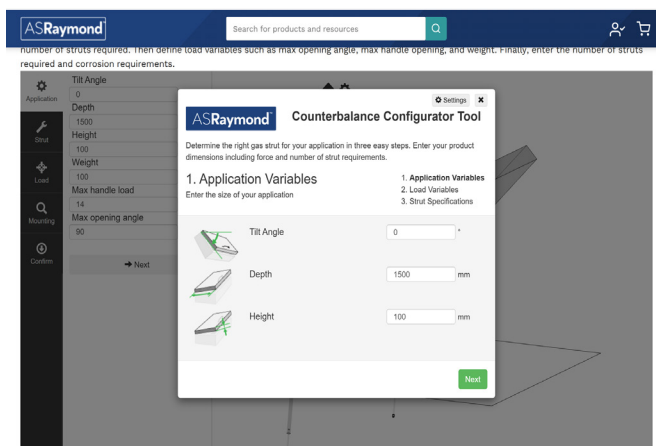


## Trouvez le vérin à gaz adéquat avec notre configurateur de contrepoids

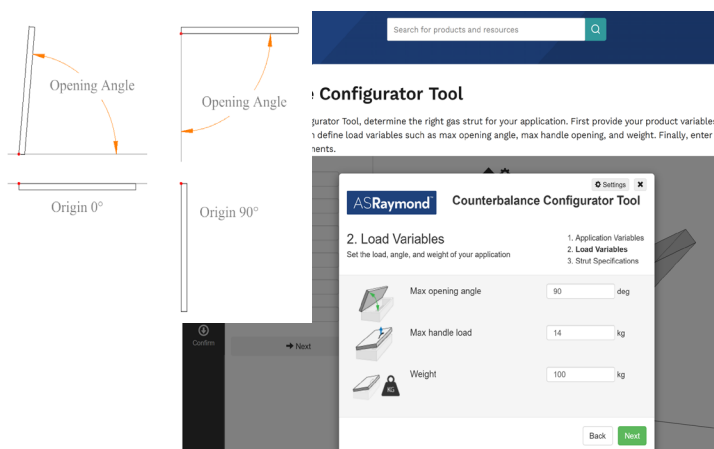
L'outil de configuration des contrepoids ASRaymond est conçu pour simplifier la sélection des vérins à gaz, afin que vous puissiez trouver la bonne solution rapidement et en toute confiance. Que vous conceviez un nouveau système ou que vous amélioriez un système existant, cet outil intuitif vous guide pas à pas à travers le processus, en faisant correspondre les exigences de votre application au vérin à gaz ASRaymond le mieux adapté.

### COMMENT UTILISER LE CONFIGURATEUR DE CONTREPOIDS

1. Saisissez la taille et le poids de votre trappe.



2. Saisissez les détails du mouvement.



- Saisissez la position de vos poignées et le centre de gravité.

**ASRaymond** Search for products and resources

### Counterbalance Configurator Tool

With the Counterbalance Configurator Tool, determine the right gas strut for your application. First provide your product variables including force and number of struts required. Then define load variables such as max opening angle, max handle opening, and weight. Finally, enter the number of struts required and corrosion requirements.

Application: Tilt Angle: 0  
 Depth: 1500 mm  
 Height: 100 mm  
 Weight: 100 kg  
 Max handle load: 14 kg  
 Max opening angle: 90 deg

Next

**ASRaymond** Search for products and resources

### Counterbalance Configurator Tool

With the Counterbalance Configurator Tool, determine the right gas strut for your application. First provide your product variables including force and number of struts required. Then define load variables such as max opening angle, max handle opening, and weight. Finally, enter the number of struts required and corrosion requirements.

Application: Handle position (x): 1000 mm  
 Handle position (y): 50 mm  
 Center of gravity (x): 750 mm  
 Center of gravity (y): 50 mm

Define load and mounting to get solutions

- Choisissez parmi un certain nombre de différentes positions du vérin.

**ASRaymond** Search for products and resources

### Counterbalance Configurator Tool

With the Counterbalance Configurator Tool, determine the right gas strut for your application. First provide your product variables including force and number of struts required. Then define load variables such as max opening angle, max handle opening, and weight. Finally, enter the number of struts required and corrosion requirements.

Application: Fixed position (x): 80 mm  
 Fixed position (y): -500 mm  
 Moving position (x): 250 mm  
 Moving position (y): 45 mm

Next

- Choisissez parmi un certain nombre de solutions suggérées sur la base de vos données.

**ASRaymond** Search for products and resources

### Recommendations

Sort by: Curve fit Corrosion resistance: Unknown Found: 452 unique struts in 1471 solutions

Part number: S10328150J/V/V  
 Fixed position: 101, -500  
 Moving position: 250, 45  
 Material: Nirode  
 Best curve fit

Part number: S103301100J/V/V  
 Fixed position: 120, -500  
 Moving position: 250, 45  
 Material: Nirode

Part number: S103301050J/V/V  
 Fixed position: 150, -493  
 Moving position: 250, 45  
 Material: Nirode

Part number: S103281050J/V/V  
 Fixed position: 141, -491

Handle load [kg]

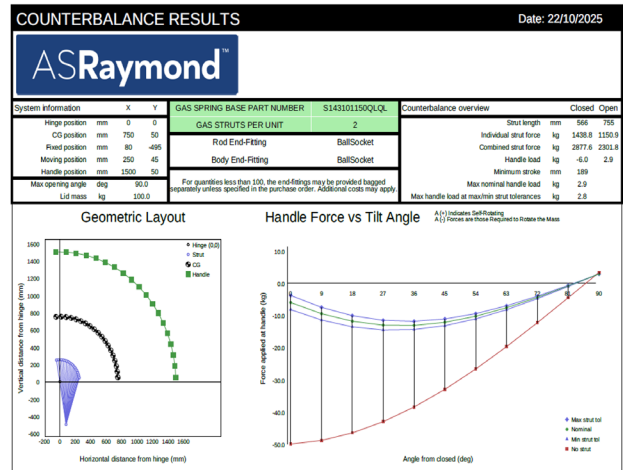
Tilt Angle [deg]

Spring length [mm]

Extended length: 765 mm (30.118 in)  
 Stroke: 328 mm (12.913 in)

0 / 3 solutions selected

- Examinez les articles sélectionnés.



La page des résultats du contrepoids illustre les données de performance, les détails de positionnement et la liste des pièces. Il offre une vue d'ensemble permettant à l'utilisateur de comprendre les produits sélectionnés dans le configurateur, avant de les placer dans le panier.