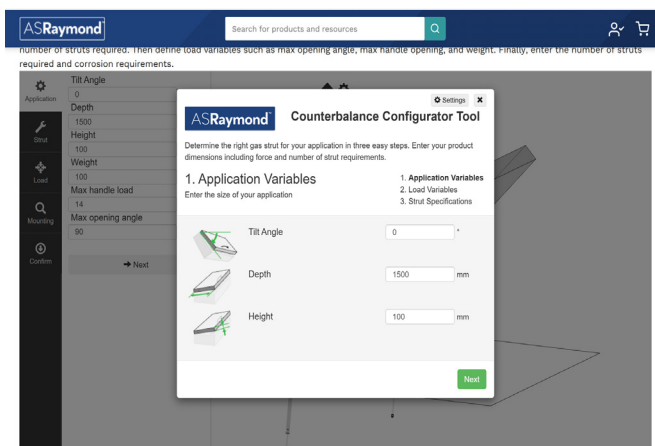


## Encuentre el resorte de gas adecuado con nuestro configurador de contrapesos.

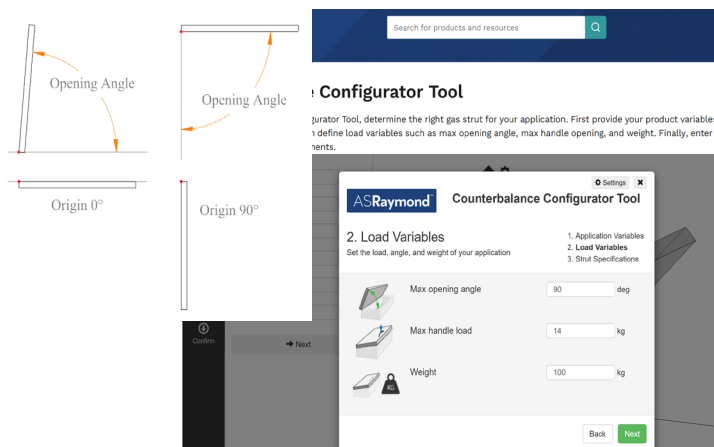
La herramienta de configuración de contrapesos de ASRaymond está diseñada para simplificar la selección de resortes de gas, de modo que pueda encontrar la solución adecuada de forma rápida y fiable. Tanto si está diseñando un nuevo sistema como si desea perfeccionar uno ya existente, esta intuitiva herramienta le guiará paso a paso a lo largo del proceso, buscando el resorte de gas ASRaymond más adecuado para los requisitos de su aplicación.

### CÓMO UTILIZAR EL CONFIGURADOR DE CONTRAPESOS

1. Introduzca el tamaño y el peso de la escotilla.



2. Introduzca información sobre movimientos.



- Introduzca las posiciones de los mangos y el centro de gravedad.

**ASRaymond** Search for products and resources

### Counterbalance Configurator Tool

With the Counterbalance Configurator Tool, determine the right gas strut for your application. First provide your product variables including force and number of struts required. Then define load variables such as max opening angle, max handle opening, and weight. Finally, enter the number of struts required and corrosion requirements.

Application: Tilt Angle: 0  
Depth: 1500 mm  
Height: 100 mm  
Weight: 100 kg  
Max handle load: 14 kg  
Max opening angle: 90 deg

Next

- Elija entre las distintas soluciones sugeridas basadas en su información.

**ASRaymond** Search for products and resources

### Recommendations

Sort by: Curve fit Corrosion resistance: Unknown  
Found: 452 unique struts in 1471 solutions

Part number: S10328150/J/V  
Fixed position: 101, -500  
Moving position: 250, 45  
Material: Nitrile  
Best curve fit

Part number: S103301100/J/V  
Fixed position: 120, -500  
Moving position: 250, 45  
Material: Nitrile

Part number: S103301050/J/V  
Fixed position: 150, -493  
Moving position: 250, 45  
Material: Nitrile

Part number: S103281050/J/V  
Fixed position: 141, -491

Handle load [kg] vs Tilt Angle [deg] graph  
Spring length [mm] vs Tilt Angle [deg] graph  
Extended length: 765 mm (30.118 in)  
Stroke: 328 mm (12.913 in)

0 / 3 solutions selected

**ASRaymond** Search for products and resources

### Counterbalance Configurator Tool

With the Counterbalance Configurator Tool, determine the right gas strut for your application. First provide your product variables including force and number of struts required. Then define load variables such as max opening angle, max handle opening, and weight. Finally, enter the number of struts required and corrosion requirements.

Application: Handle position (x): 1500 mm  
Handle position (y): 50 mm  
Center of gravity (x): 750 mm  
Center of gravity (y): 50 mm

Define load and mounting to get solutions

- Vea los artículos seleccionados.

- Elija entre varias posiciones diferentes del resorte.

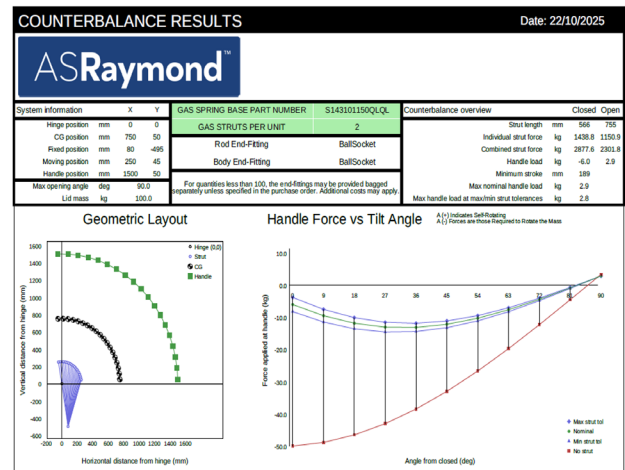
**ASRaymond** Search for products and resources

### Counterbalance Configurator Tool

With the Counterbalance Configurator Tool, determine the right gas strut for your application. First provide your product variables including force and number of struts required. Then define load variables such as max opening angle, max handle opening, and weight. Finally, enter the number of struts required and corrosion requirements.

Application: Fixed position (x): 80 mm  
Fixed position (y): -500 mm  
Moving position (x): 250 mm  
Moving position (y): 45 mm

Next



La página de resultados de contrapesos muestra los datos de rendimiento, los detalles de posicionamiento y el listado de piezas. Ofrece una visión general para que el usuario comprenda de un vistazo el resultado seleccionado de la herramienta de configuración antes de pasar los artículos a la cesta.